

# FICHE TECHNIQUE

---

«La véritable histoire de D'artagnan »

---

Théâtre du faune

---



TAPEZ POUR SAISIR UNE LÉGENDE.

REGISSEUR TOURNEE: Benjamin Lascombe [benooregie@gmail.com](mailto:benooregie@gmail.com)

# FICHE TECHNIQUE

---

## «La véritable histoire de D'artagnan »

---

### GÉNÉRALITÉS

**La présente fiche technique peut-être modifiée dans la mesure du possible selon les capacités techniques du théâtre accueillant.**

**Nous vous demandons de bien vouloir appeler un responsable technique mentionné, pour vous assurer que les modifications sont envisageables et n'empêchent pas le bon déroulement du spectacle.**

### IMPORTANT

**Le personnel technique que nous demandons pour les montages et les représentations de nos spectacles doit être professionnel et avoir la compétence technique nécessaire à son affectation.**

**En aucun cas, le personnel demandé ne peut être réduit en nombre, ni cumuler plusieurs postes, sans notre accord préalable. La qualité de la représentation serait, de toute évidence, affectée de cette non observation.**

- **Equipe de 5 personnes : 4 comédiens, 1 régisseur.**

Contact Cie : Fred Robbe – 06 15 78 02 99 - [theatredufaune@free.fr](mailto:theatredufaune@free.fr)

Contact Régisseur Tournée : Lascombe Benjamin 06 82 67 73 26 - [benooregie@gmail.com](mailto:benooregie@gmail.com)

- **Transport des décors**

Les décors, costumes et accessoires sont acheminés par route dans un véhicule de 6m3. Prévoir le parking gratuit pour ce véhicule et nous prévenir en cas de problème d'accès.

- **Durée du spectacle**

Le spectacle dure environ 1h10 min sans entracte

# FICHE TECHNIQUE

---

## «La véritable histoire de D'artagnan »

---

### Plateau

Les dimensions minimum du plateau :

Ouverture	8m
Profondeur de scène	5m
Hauteur sous gril	5m

### Montage : 2 services de 4h soit 8h

Pré-implantation lumière indispensable avant l'arrivée de l'équipe technique.  
(Voir plan de feu joint)

### Décor (voir plan de scène)

- 1 Trône démontable de 2m50 de haut
- 1 cadre de tableau sur plateau roulant

### Lumières

48 circuits gradués

10 PC 2000W

15 PC 1000W

11 PAR 64 (CP 62)

5 PAR 64 (CP 61)

2 PAR 64 (CP 95)

1 F1

4 Découpe RJ 613SX avec 2 portes GOBO

1 Découpe RJ 614 SX

3 Par à Led fournis par la cie

2 rampes DMX fournies par la cie

### SON

1 système son adapté à la salle

2 retours au plateau

1 console son

2 lecteur CD ou ordinateur fourni par la compagnie

# FICHE TECHNIQUE

---

## «La véritable histoire de D'artagnan »

---

### LOGE

Pour 4 comédiens.

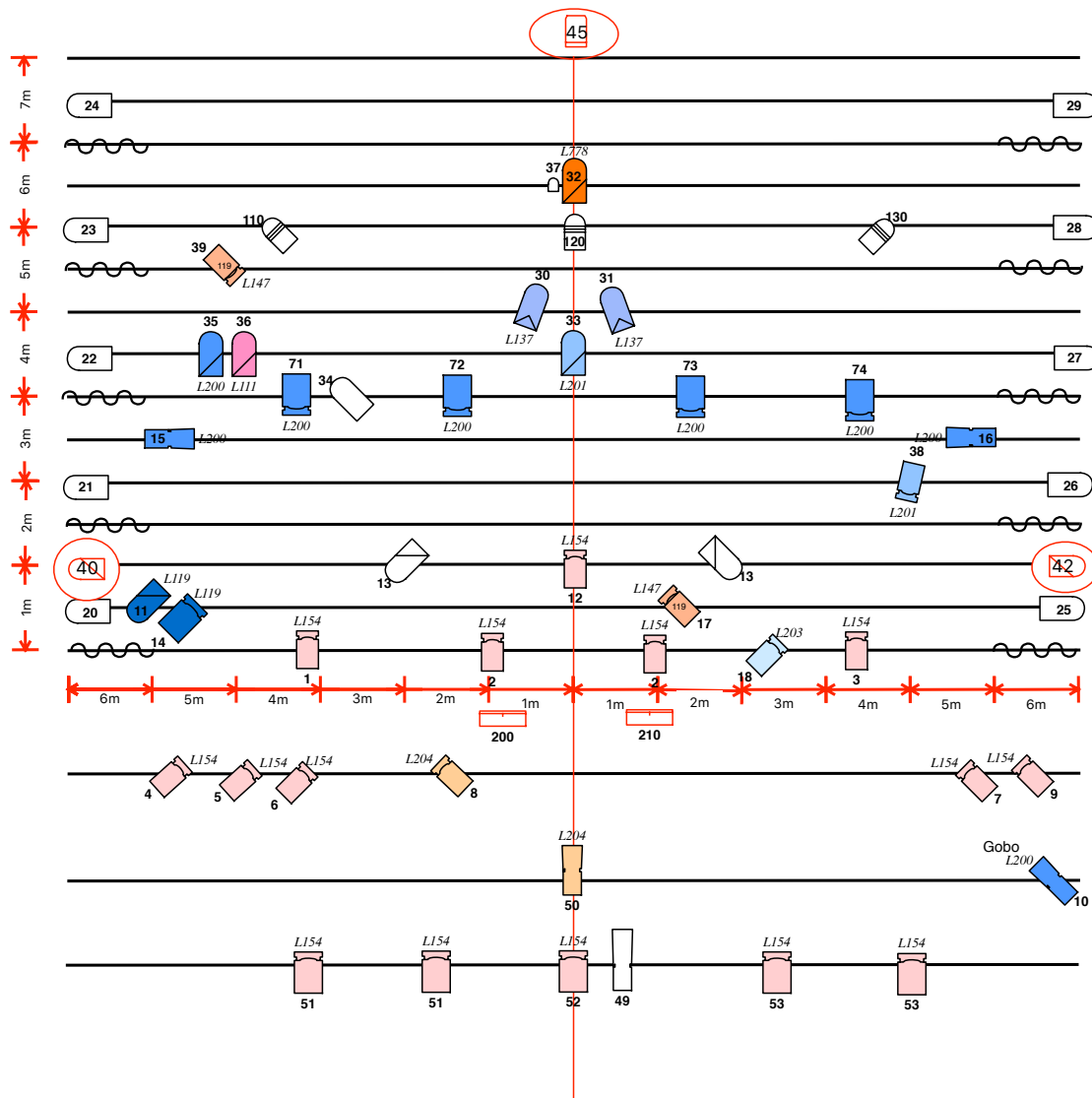
Prévoir fer et table à repasser

### CATERING

Pour l'ensemble de l'équipe, sucré/salé (charcuterie, viennoiserie, fromage, fruits, boissons chaudes, sodas et eau) devra être servi 2 heures avant le début du spectacle

# FICHE TECHNIQUE

## «La véritable histoire de D'artagnan »



PAR CP 62 x 11

PAR CP 61 x 5

PAR CP 95 x 2

F1 x 1

PC 2kw x 10

PC 1kw x 15

RJ 613sx x4 avec 1 Porte gobo

RJ 614sx x1

PAR CP 62 x 2  
SOL

PC (sans lentille) AU SOL

Par à LED fourni par Cie x3

Rampe dmx fournie par Cie x2  
AU SOL